

PAY SHAKIÑAN TAYTA INTI

LA COSMOGONIA ANDINA

Durante los tiempos delanteros los conocimientos propios eran superiores a la carencia intelectual dogmática de los ocupantes colonialistas y para entender esta sabiduría se muestra el símbolo mitológico del poder espiritual, de energía y materia en tendido como la tridimensional, la verticalidad y horizontalidad biodiversa.

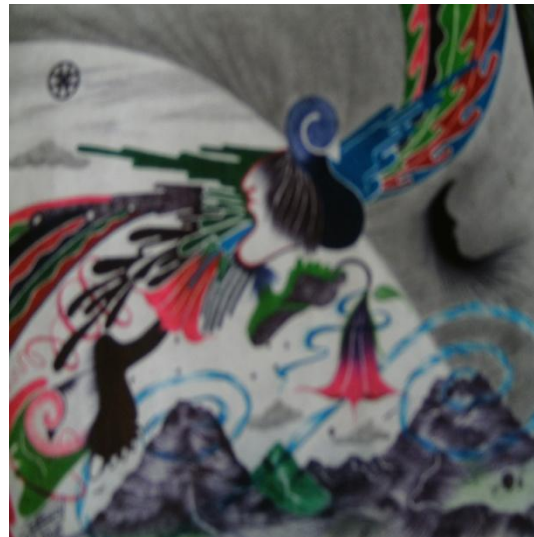
Investigación y diseño; Luis Humberto Cuaspud, pintura jairo Tarapues



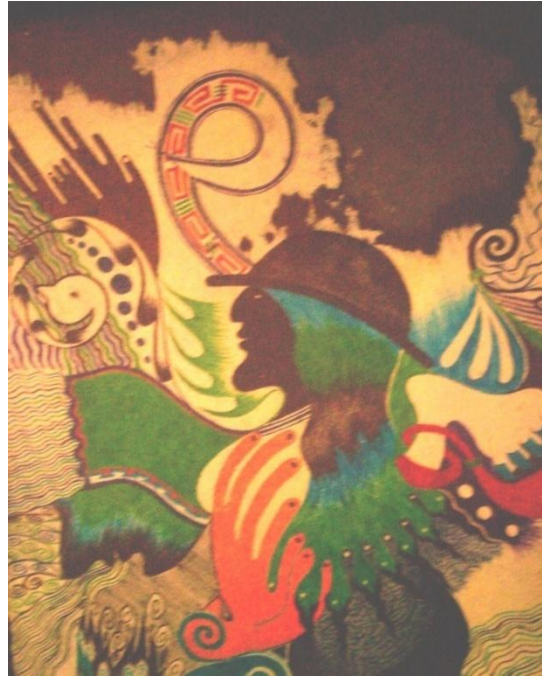
EL CONOCIMIENTO MILENARIO



ESCRITURA MILENARIA



LAS MUTACIONES DEL MITO



LOS ORIGENES ANDINOS

